

ПРАЙС-ЛИСТ коммуникационное оборудование

Группа компаний
«Хабаровский центр энергоресурсосбережения»
ООО «Теплотехническая компания» (ООО «ТТК»)

Генеральный директор
ООО «Теплотехническая компания»
Соколовяк Г.В. /

«03» марта 2016



Комплект поставки:

контроллер ЛЭРС GSM Lite,
внешняя GSM антенна, паспорт.

ЛЭРС GSM Lite Коммуникационный GPRS-контроллер

Промышленные GPRS-контроллеры в базовой комплектации **Пластиковый корпус IP65, встроенный блок питания 220В, порт RS-232 / 485.**
(серия «Коммуникационные контроллеры ЛЭРС GSM Lite»).

| | Цена контроллера |
|---|------------------|
| Контроллер «ЛЭРС GSM Lite» без кабеля (арт. «LC-GSM-L-3.X.X-N») | 6 825 р. |
| Контроллер «ЛЭРС GSM Lite» + кабель вилка (арт. «LC-GSM-L-3.X.X-M») Комплектуется кабелем DB-9M (вилка) | 7 000 р. |
| Контроллер «ЛЭРС GSM Lite» + кабель розетка (арт. «LC-GSM-L-3.X.X-F») Комплектуется кабелем DB-9F (розетка) | 7 000 р. |



Комплект поставки:

контроллер ЛЭРС GSM Plus,
внешняя GSM антенна, паспорт.

ЛЭРС GSM Plus Коммуникационный GPRS-контроллер

Промышленные GPRS-контроллеры с возможностью расширения до 2-х портов ввода/вывода.

Пластиковый корпус IP65, встроенный блок питания 220В, порт RS-232 / 485 + разъем подключения плат расширения.

| | Цена контроллера |
|--|------------------|
| Контроллер «ЛЭРС GSM Plus» без кабеля (арт. «LC-GSM-L-4.X.X-1-N») | 7 700 р. |
| Контроллер «ЛЭРС GSM Plus»+ кабель вилка (арт. «LC-GSM-L-4.X.X-1-M») Комплектуется кабелем DB-9M (вилка) | 7 875 р. |
| Контроллер «ЛЭРС GSM Plus»+ кабель розетка (арт. «LC-GSM-L-4.X.X-1-F») Комплектуется кабелем DB-9M (розетка) | 7 875 р. |



Комплект поставки:

модем ЛЭРС GSM ModemRS,
внешняя GSM антенна, паспорт.

ЛЭРС **GSM ModemRS** Коммуникационный GSM модем

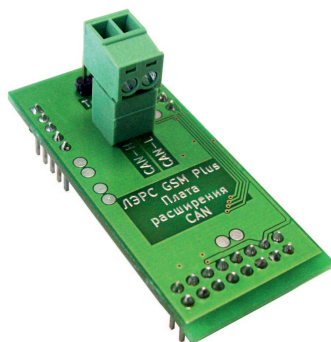
Промышленные GSM модемы в базовой комплектации.

Пластиковый корпус IP65, встроенный блок питания 220В,
порт RS-232 / 485.

| | Цена модема |
|--|-------------|
| Модем «ЛЭРС GSM ModemRS» (арт. «LC-GSM-MR-1.X.X-N») | 4 200 р. |

ПРАЙС-ЛИСТ дополнительные принадлежности

Платы расширения для контроллеров ЛЭРС **GSM Plus** версии 4.2.X и выше



Платы расширения ЛЭРС GSM Plus устанавливаются в гнездо внутри корпуса контроллера.

| | Цена платы |
|---|------------|
| Последовательный порт RS-232 / RS-485 (арт. «LC-GSM-PE-R2/4-2.0.0») Плата расширения для ЛЭРС GSM Plus версии 4.2.X, дополнительный порт RS232 или RS485. | 650 р. |
| Последовательный порт RS-232 / RS-485, 4DI (арт. «[LC-GSM-PE-R2/4-4DI-2.0.0») Порт RS232 с конвертером RS485 и четырем дискретными входами | 760 р. |
| Плата расширения ЛЭРС GSM Plus MBUS10 (арт. «LC-GSM-PE-MBUS10-2.2.X») Плата расширения для ЛЭРС GSM Plus версии 4.2.X, дополнительный порт M-bus, подключение до 10 приборов учета. | 1 770 р. |
| Плата расширения ЛЭРС GSM Plus MBUS50 (арт. «LC-GSM-PE-MBUS50-2.2.X») Плата расширения для ЛЭРС GSM Plus версии 4.2.X, дополнительный порт M-bus, подключение до 50 приборов учета. | 4 500 р. |
| Плата расширения CAN для электросчётчиков МЕРКУРИЙ (арт. «LC-GSM-PE-CAN0 /PWR/2DI-2.X.X») с питанием интерфейса (9В. 300мА, от 1 до 10...300 устройств) и 2 дискретными входами | 2 180 р. |
| Комплект расширения MULTICAL-66CDE, -601 (арт. «LC-EX-KMP-2.0.0») Комплект из платы устанавливаемой в корпус тепловычислителей Kamstrup MULTICAL-66CDE, -601 и кабеля с разъемом DB-9F. | 1 940 р. |

ПРАЙС-ЛИСТ

дополнительные принадлежности

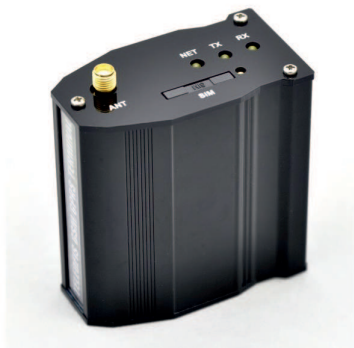
Кабели, датчики, антенны



| | Цена |
|--|-----------------|
| Кабель интерфейсный RS-232 DB-9F (вилка) (арт. «LC-GSM-RP-CAB232-F-080») _____ Кабель интерфейсный RS-232 DB-9F/пайка 0.8м | 175 р. |
| Кабель интерфейсный RS-232 DB-9M (розетка) (арт. «LC-GSM-RP-CAB232-M-080») _____ Кабель интерфейсный RS-232 DB-9M/пайка 0.8м | 175 р. |
| Кабель интерфейсный ECL300 1.5м (арт. «LC-GSM-RP-CAB-ECL300-150») _____ Кабель подключения погодных регуляторов DANFOSS ECL300 при помощи разъема RJ-11 на лицевой панели регулятора. | 175 р. |
| Комплект монтажных кронштейнов на DIN-рейку (арт. «LC-GSM-RE-DIN») _____ Комплект из 2-х пластиковых кронштейнов для контроллеров ЛЭРС GSM Lite, Plus. | 120 р. |
| Удлинитель GSM-антенны, 5.0 м. (арт. «GSM-RE-SMA-5.0») _____ Разъем SMA-F/M. Кп=1.9dB | 570 р. |
| Удлинитель GSM-антенны, 10.0 м. (арт. «GSM-RE-SMA-10.0») _____ Разъем SMA-F/M. Кп=3.6dB – 820р | 920 р. |
| Удлинитель GSM-антенны, 15.0 м. (арт. «GSM-RE-SMA-15.0») _____ Разъем SMA-F/M. Кп=5.5dB – 1230р | 1 330 р. |

ПРАЙС-ЛИСТ

оборудование рабочего места оператора



Диспетчерские модемы

Диспетчерский модем
TELEOFIS RX 101-R4(S)

4 000 р.

Диспетчерский GSM-модем с USB интерфейсом, предназначен для опроса по CSD-каналу.